

Solicitare de clarificari si raspunsuri

Referitor la achiziția directă având obiectivul : **Achiziționare și montaj a două clapete terminale nemetalice pentru asigurarea curgerii cu sens unic pe tuburile PREMO de sub-traversare a corpului digului realizat prin proiectul "Îndiguire maluri râu Bistrița în zona întregului ansamblu de management al deșeurilor, inclusiv depozit DEEE, situat în anexa Vânători Piatra Neamț", cod RO0015, Codul de clasificare C.P.V 42131146-1 clapete de reținere (rev. 2)**

Întrebare : Cu referire la anuntul numarul ADV1030139 publicat pe SICAP, va rugam sa ne ajutati cu o informatie. Din caietul de sarcini nu e foarte clar cum se va face montajul clapetei. Este nevoie de clapet cu flanse, clapet pentru montaj pe teava, clapet pentru montaj in teava?

Răspuns :

Inlocuirea clapetelor

Dupa finalizarea si receptionarea lucrarilor in 2011 digul a intrat in procedura de urmarire curenta conform autorizatiei de gospodarirea apelor. S-a constatat ca o parte din elementele metalice ale clapetelor au fost furate. In prezent (iunie 2018) la traversarea din aval (D500) lipseste clapetul (partea mobila) iar la traversarea din amonte (D800) lipseste tot ansamblul

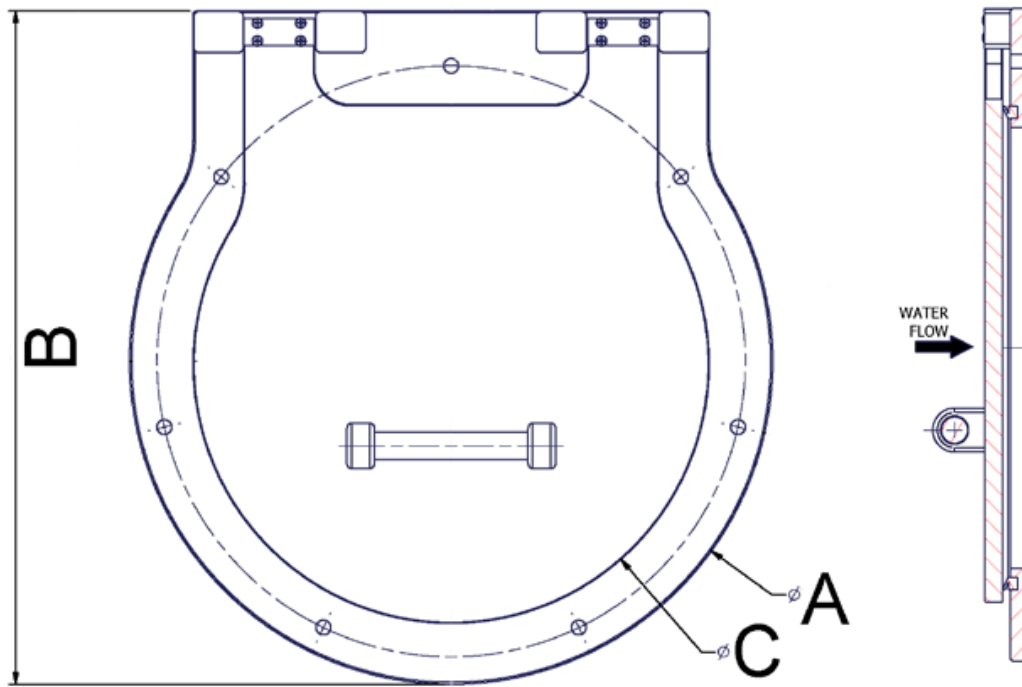
Pentru evitarea in viitor a acestor sustrageri de elemente metalice ale clapetelor se vor inlocui ambele ansambluri de clapete (D500 si D800 mm) cu dispozitive din materiale plastice (polimeri sau HDPE)

Exista diversi furnizori ai acestor echipamente. Se vor folosi clapete de sens unic de tipul *wall mounted flap valve* (clapete care se monteaza pe perete)

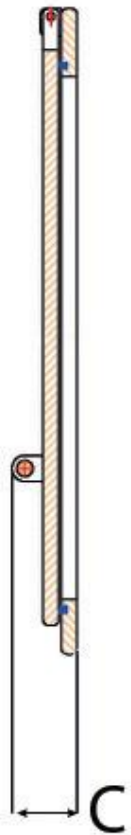
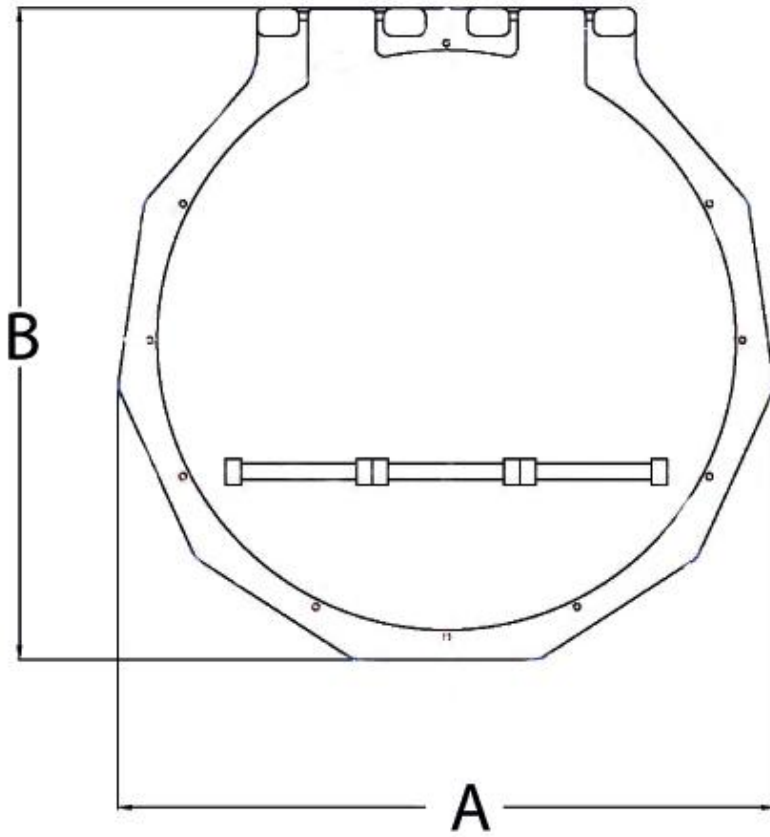
Masivele de beton existente, care s-au turnat la capetele de tuburi, au forme neregulate. Se vor turna in jurul conductelor existente masive din beton C25/30 armate cu plasa sudata, pe care se vor fixa noile clapete. Fixarea clapetelor se va face conform recomandarilor furnizorilor.

Echipamentele trebuie sa fie purtătoare de marcaj CE aplicat în conformitate cu prevederile Regulamentului (UE) nr. 305/2011 al Parlamentului European și al Consiliului din 9 martie 2011 de stabilirea unor condiții armonizate pentru comercializarea produselor pentru construcții.

In continuare se dau spre informare configuratiile unor clapete



Clapet D500 mm
 $\Phi A = 710\text{mm}$; $B = 740\text{ mm}$; $\Phi C = 570\text{ mm}$



Clapet D800 mm
A=1056 mm; B=1087 mm; C=165 mm